

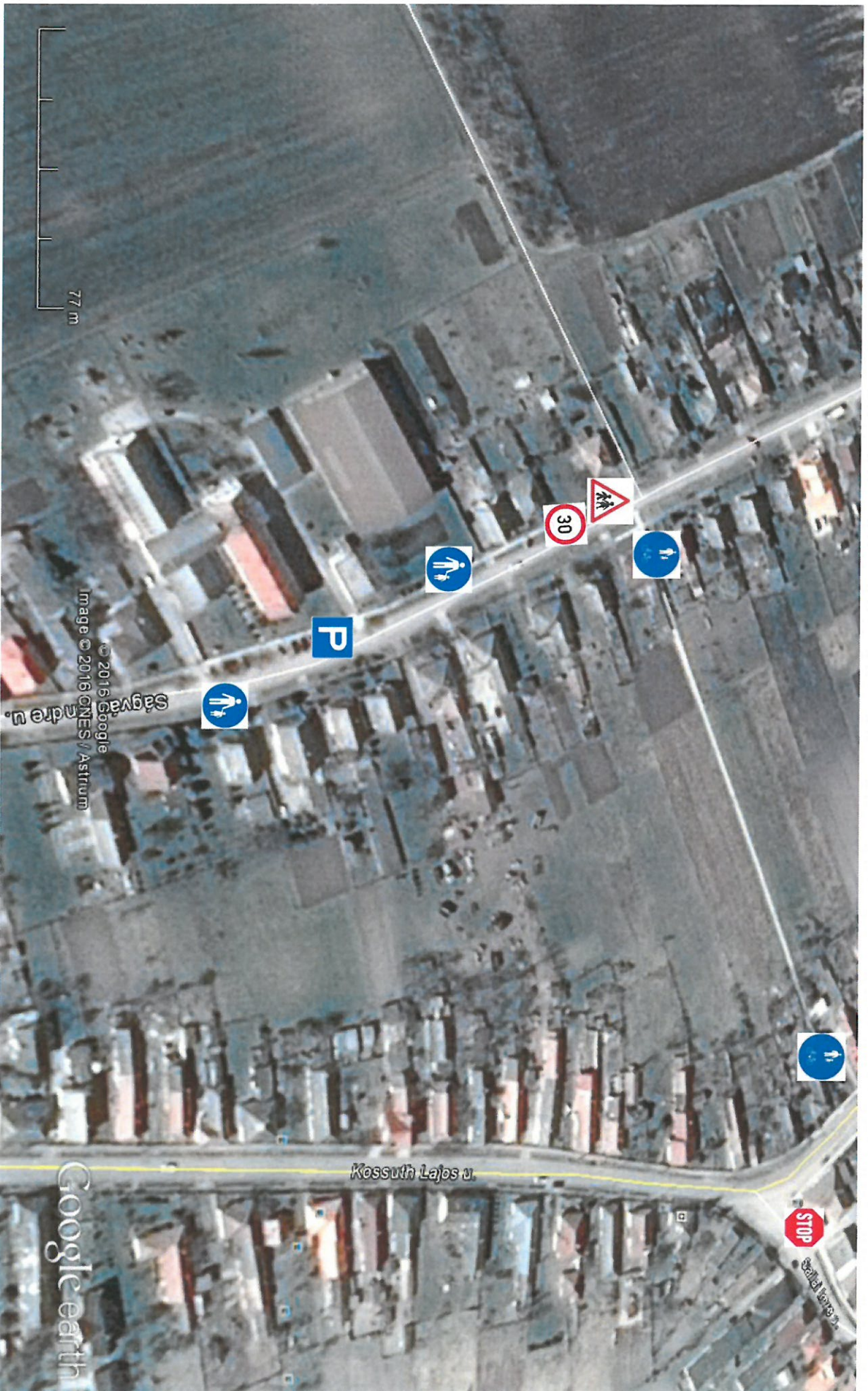
Jelatószám: 1657-G/2016.



Ősi Község Önkormányzata által meghatározott helyi forgalmi rend – 2016



Ósi Község Önkormányzata által meghatározott helyi forgalmi rend – 2016



Ósi Község Önkormányzata által meghatározott helyi forgalmi rend – 2016



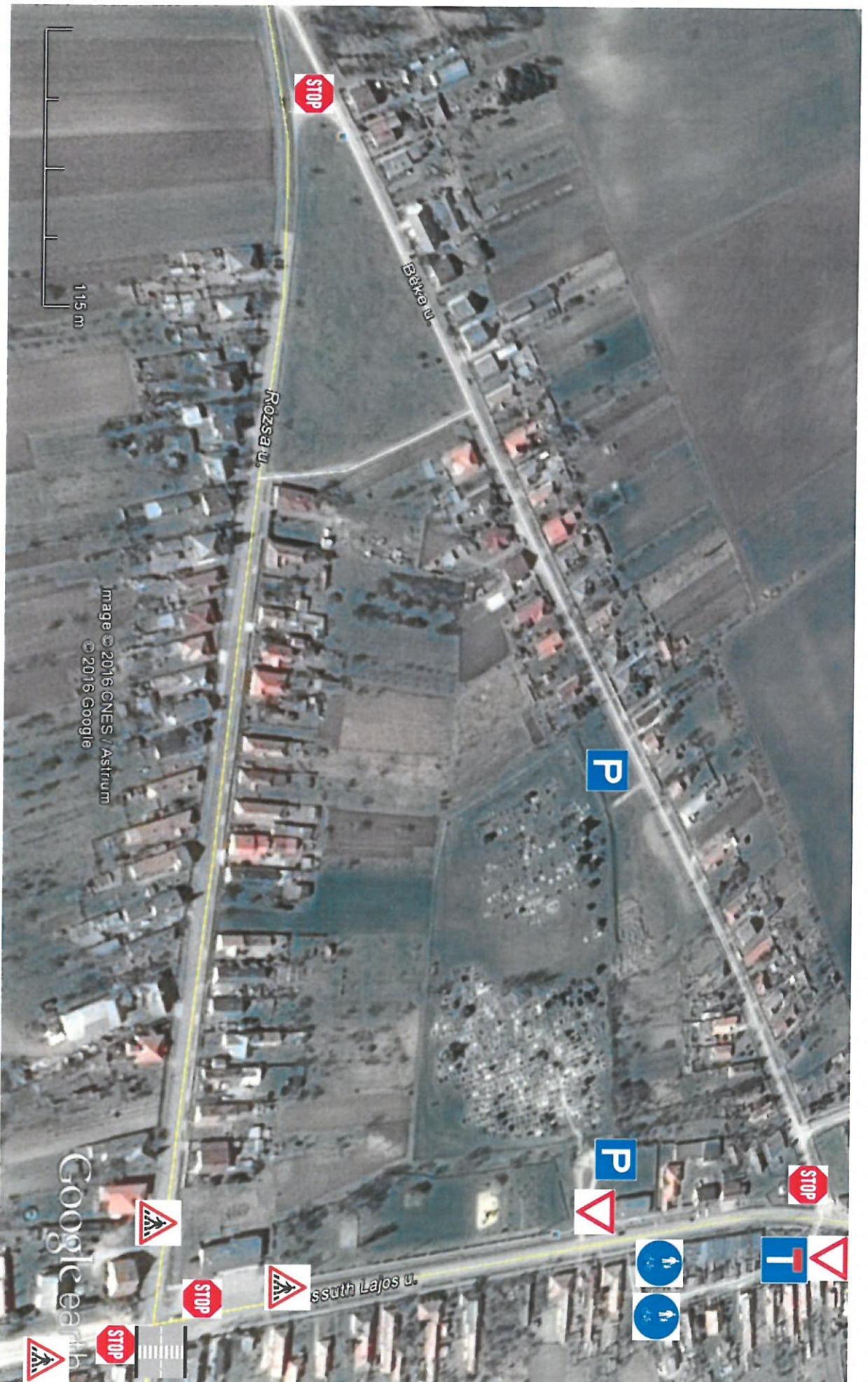
Ósi Község Önkormányzata által meghatározott helyi forgalmi rend – 2016



Ósi Község Önkormányzata által meghatározott helyi forgalmi rend – 2016



Ósi Község Önkormányzata által meghatározott helyi forgalmi rend – 2016



Ósi Község Önkormányzata által meghatározott helyi forgalmi rend – 2016



Ösi Község Önkormányzata által meghatározott helyi forgalmi rend – 2016



Ósi Község Önkormányzata által meghatározott helyi forgalmi rend – 2016

Az Önkormányzat felhívására beérkezett kérdőívek alapján összeállított javaslatok

Sorsz.	Javaslat	Javaslatok száma (db)
Sebességkorlátozással kapcsolatos		
1.	A község egész területére 40 km/h	2
2.	Árpád utca 20 km/h	1
3.	30, 40 km/h sebességkorlátozás	2
4.	Templom u. Séd utca kereszteződésétől a Petőfi S. utcáig	1
Zsákutca		
1.	Kossuth Lajos utca 100. köz	1
„Átmenő forgalom” jelzés		
1.	Ady E. utca Ladányi utca felőli végénél	1
2.	Árpád utca Kossuth L. utca felőli végénél	1
Utca egyirányúsítása		
1.	Árpád utca	1
2.	Séd utca (volt Sallai utca)	1
3.	Templom utca (Kossuth L. utca felől)	2
4.	Templom utca (Séd utca felől)	2
Gyalogos átkelőhelyek		
1.	Kossuth L. u. – Ladányi u. kereszteződésnél	1
2.	Buszmegállóknál	1
3.	Művelődési Háznál	1
4.	Általános Iskolánál	1
5.	Gyalogátkelőhely kialakítása	1
Sárga villogó lámpa kihelyezése veszélyes helyeken		1

Egyenrangú útkereszteződések		
1.	Egyenrangú útkereszteződések megszüntetése, táblával jelölni	4
2.	Kert-közből kihajtó elsőbbséget adjon a Bem utcán haladónak	1
3.	Deák F. utcából kihajtó elsőbbséget adjon a Bem utcán haladónak	1
4.	Petőfi S. utcán haladónak legyen elsőbbsége (elsőbbségadás kötelező tábla a Bem és a József A. utcába)	2
5.	Petőfi S. u. – József A. u. – Bem u. Petőfi S. utca vége felől közlekedőnek legyen elsőbbségadás kötelező tábla	1
6.	Séd utca kereszteződések elsőbbségadás kötelező tábla	1
7.	Iskola utca – Béke utca kereszteződés Iskola utcán legyen elsőbbségadás kötelező tábla	1
8.	Petőfi S. – József A. – Bem utcák, Templom – Séd – Deák F. utcáknál STOP tábla kihelyezése	
Forgalomlassító sziget		
1.	Nádasdladány felől beérkező útszakaszon	1
Buszöböl		
1.	Kossuth L. u. – Ladányi utca kereszteződés bolt előtt	1
Fekvőrendőr telepítése		
1.	Bem utca elején és végén fekvőrendőr (Kert-közig)	2
2.	Templom utca	4
3.	Templom u. Séd utca kereszteződésétől a Petőfi S. utcáig	1
4.	Fekvőrendőr telepítése	1
Sebesség korlátozás betartására figyelmeztető tábla (településre érkezőknek)		1
Buszmegálló		
1.	Ladányi utca végén	1
STOP tábla kihelyezés		
1.	Kossuth L. utca végén	1

	Petőfi S. utcai ABC parkolójának szabályozása	2
Autóbuszok behajtása		
1.	Bem J. utcából autóbuszok kitiltása, Csak célforgalom tábla kihelyezése	1
2.	Autóbuszal behajtani tilos táblák visszahelyezése	1
3.	Nagy gépek kitiltása	1
Forgalomtechnikai tükör		
1.	Petőfi S. utcai kereszteződésben	1